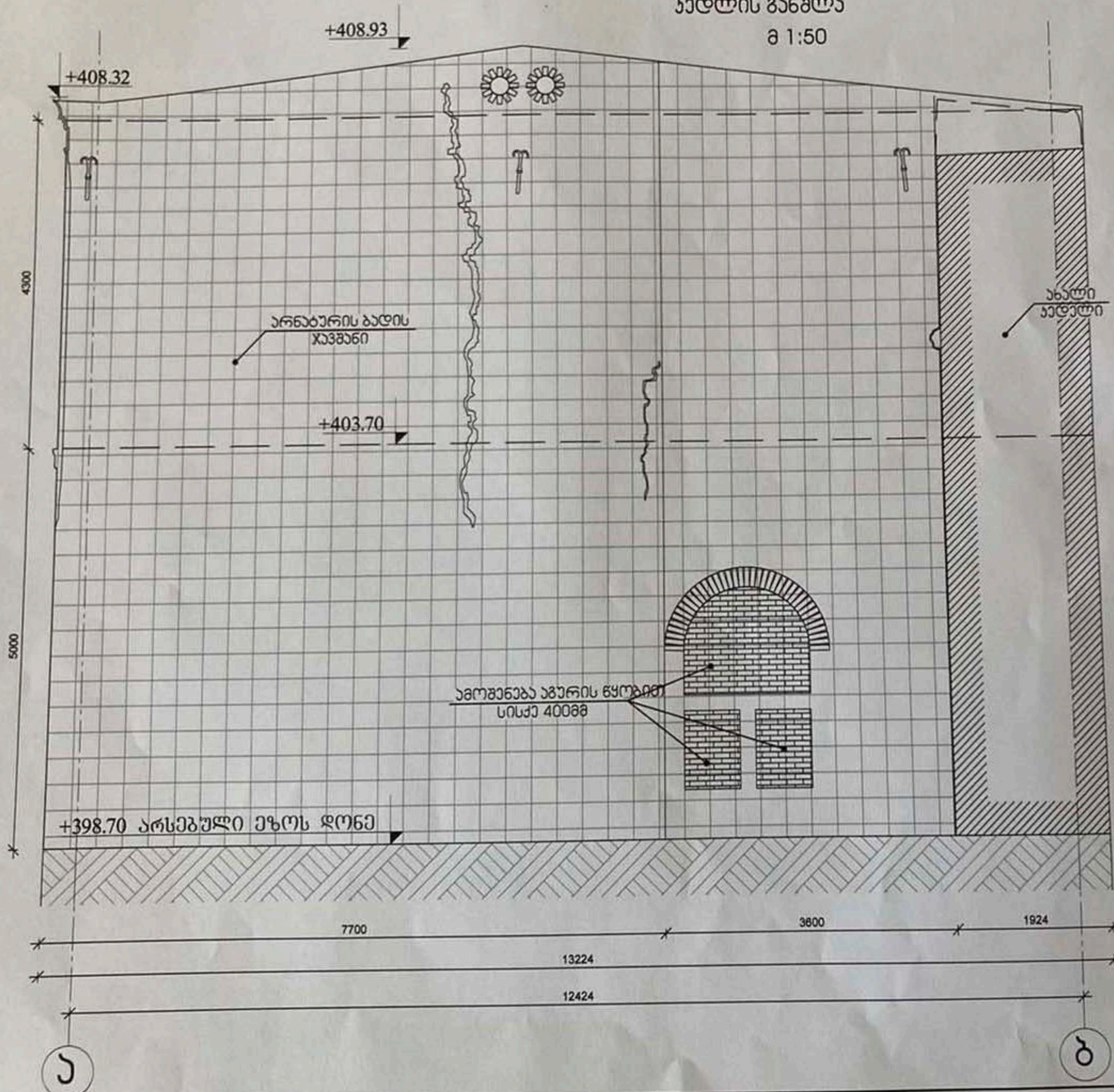


ხედლის განმლა

მ 1:50



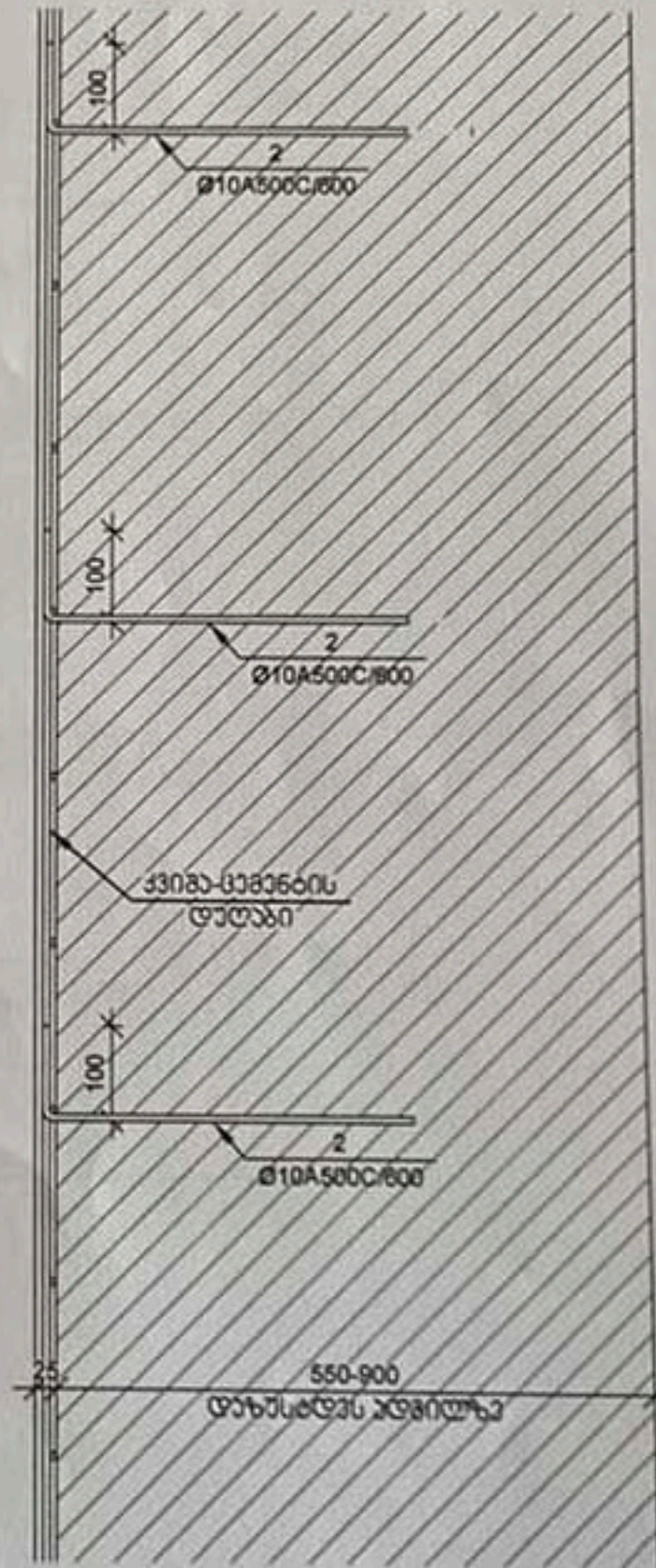
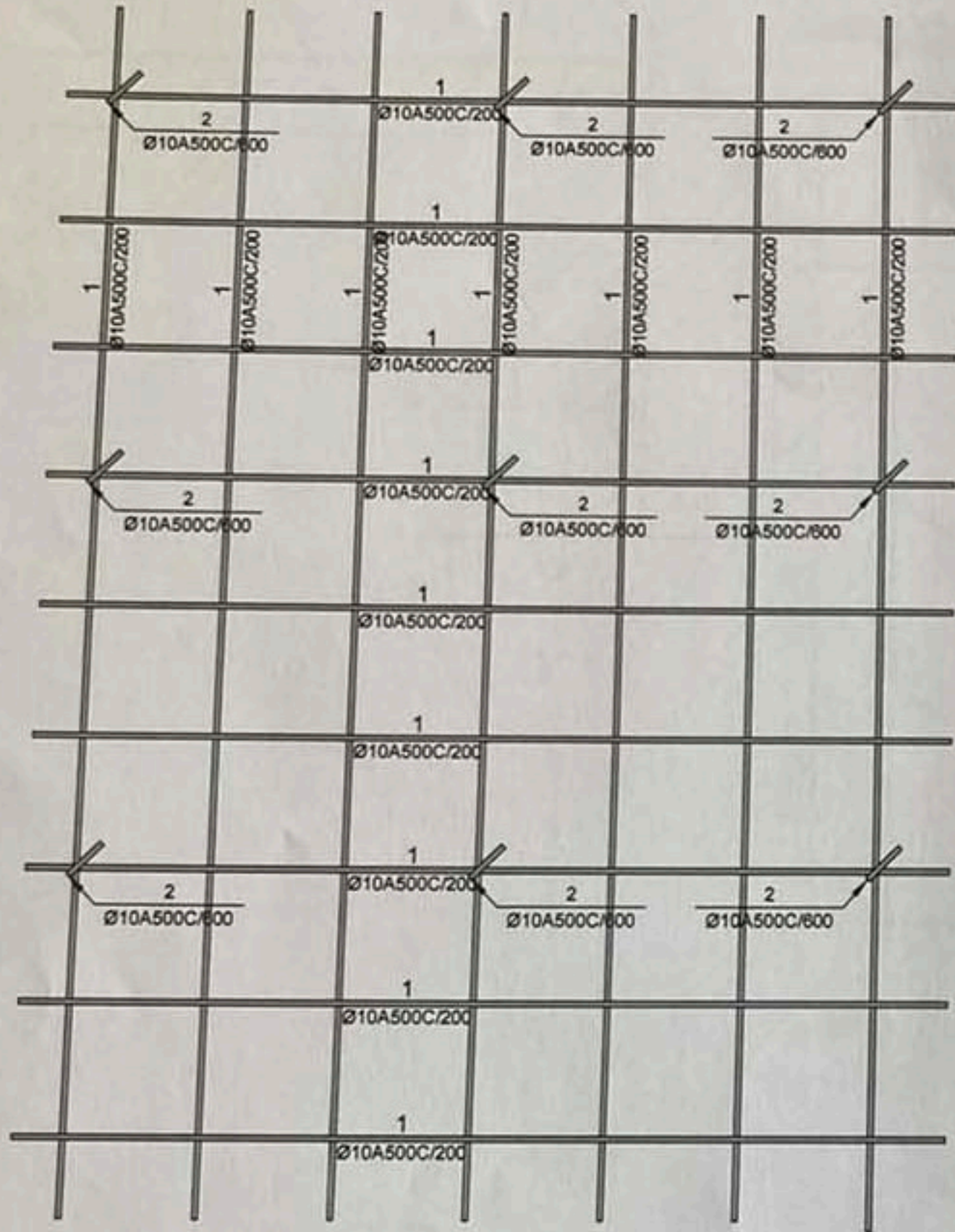
ფანჯიური ფანიშაღლა

სასტუმრო ტიპის
სამსოვრბელი

ხედლის განმლა

ფანჯიური	მ.ს.ს. რეაბილიტაცია	საფ. პ.ი.ი. 400278409
ქ.თბილისი, რძიფის ქ. 11, კვბელის განმარბის კრობელი		
მხარბაღლა	განმ. საბაღ	საღმარბაღ
ფირმაღლა		4.1.1.1
არნახურის		
კრბარბაღლა	გ.მ.მ.მ.მ.	
	განმარბაღლა	ფანჯიური
	მს. საღმარბაღლა	3-6
საღმ.	ფირმაღლა	საღმ.
მრბაღლა	მ.ს.ს.	100
		02.15.2021

ქედლების არმირების ჯანძი 8 1:10



№ კვლე	პროექტი	დასახელება	რაოდ. კვ-80	ზომა (მ)		8260836
				გრძელი	სიმაღლე	
ქედლების არმირება				1 ცალი		
1		Ø 10 A500C L= 1878500 88	1	1158	1158	
2		Ø 10 A500C L= 600 88	472	0.37	175	
საერთო ფართი					170	33 8

ფანქარული ფენიშეჯი

სასაბრო ტიპის
სახსოვრებალი

ქედლების
არმირების ჯანძი

საპროექტო
საპროექტო

ქ. თბილისი, კომ. ქ. 11, კვანძის
განმარტვის პროექტი

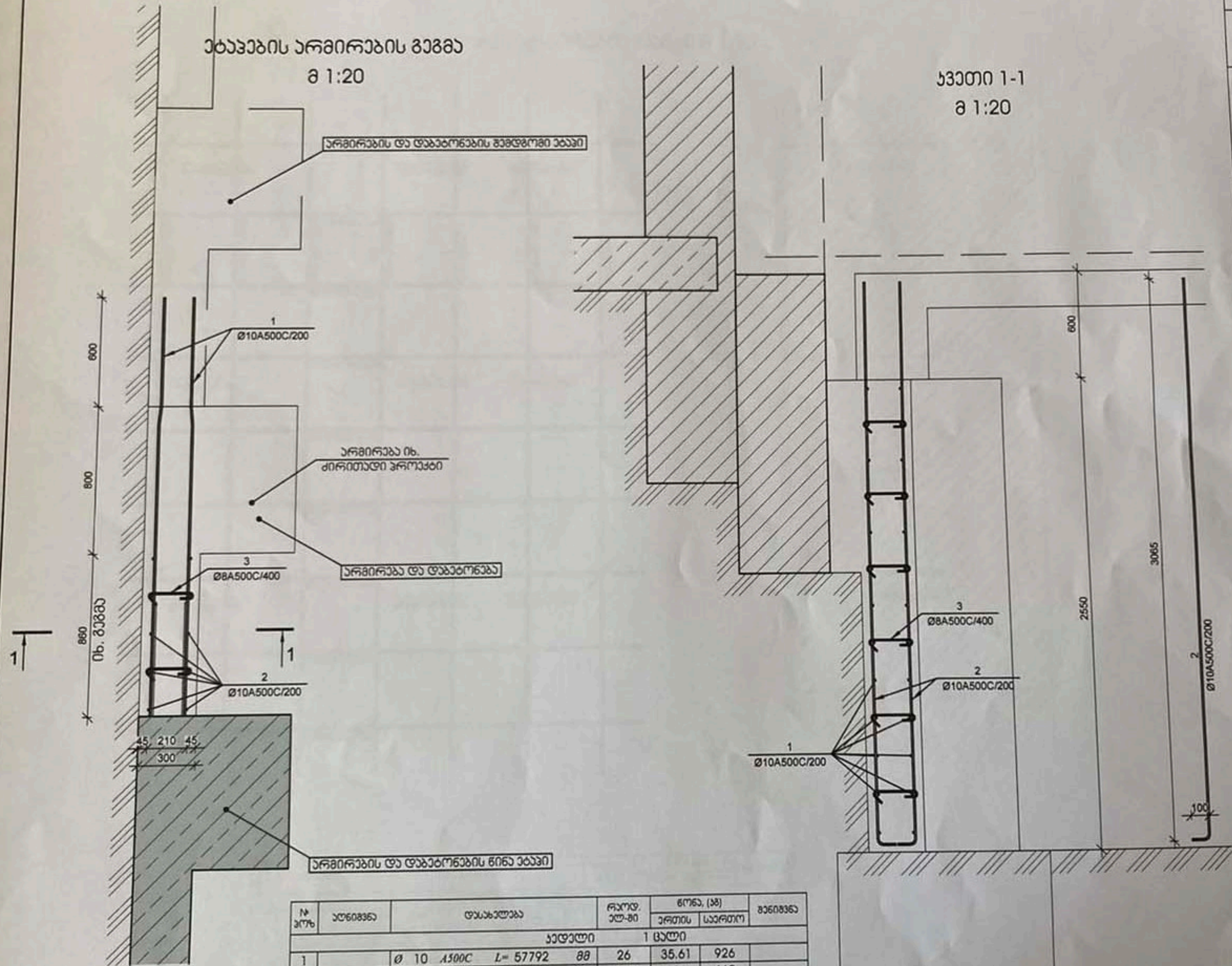
საპროექტო
საპროექტო
საპროექტო

საპროექტო
საპროექტო
საპროექტო

საპროექტო
საპროექტო
საპროექტო

ქვეპლანის არმირების გეგმა
მ 1:20

ნაკვეთი 1-1
მ 1:20



№ პილ.	აღნიშვნა	ტანახალება	რაოდ. აღ-მთ.	სიმა, (მ)		აღნიშვნა
				ერთის	საერთო	
ქვეპლანი 1 ცალი						
1		Ø 10 A500C L= 57792	88	26	35.61	926
2		Ø 10 A500C L= 3165	88	339	1.95	660
3		Ø 8 A500C L= 1550	88	484	0.61	296
		ბეტონი		B-25	24.66	კუბ 8

ფანქარული დაწინაურება
სასტუმრო ბინის სამშენობლო
ქვეპლანის აედლის არმირების ნაკვეთი

შენიშვნა: ა.ს.ს. "საინჟინრო-სტრუქტურული პროექტირება" საქართველო

სამშენობლო-სტრუქტურული პროექტირების კომპანია

სამშენობლო-სტრუქტურული პროექტირების კომპანია

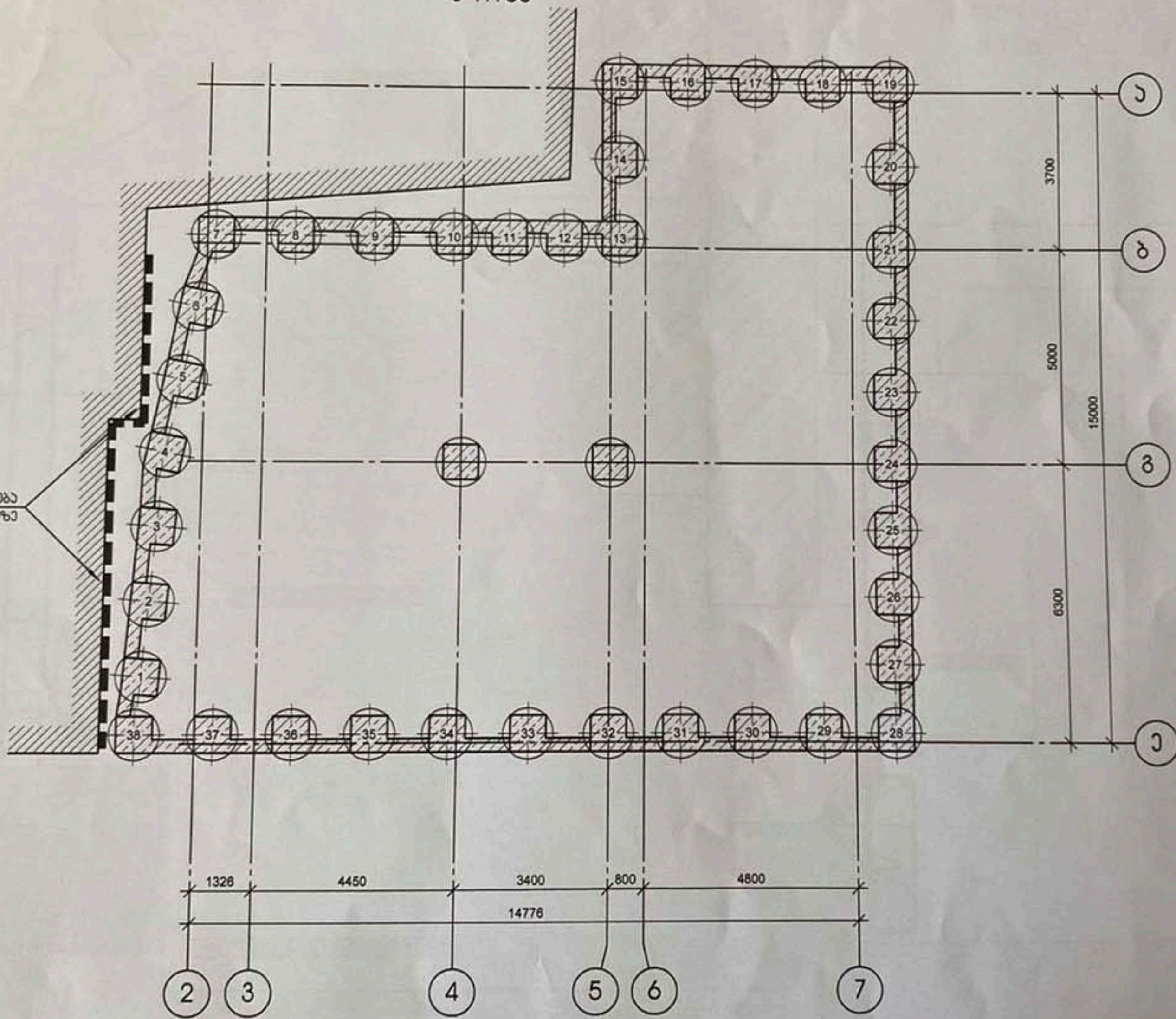
სამშენობლო-სტრუქტურული პროექტირების კომპანია

სამშენობლო-სტრუქტურული პროექტირების კომპანია

არსებული ქვაბულის გეგმა

მ 1:100

ქაღალის გამაგრება
არმატურის ბატუნა



ფანჯიური ტანიონალა

სასაზღვრო ტიპის
სახსოვრებელი

არსებული
ქვაბულის გეგმა

თარიღი: 2014 წლის 11 თვე
საქმის რეგისტრაციის ნომერი: 400276409

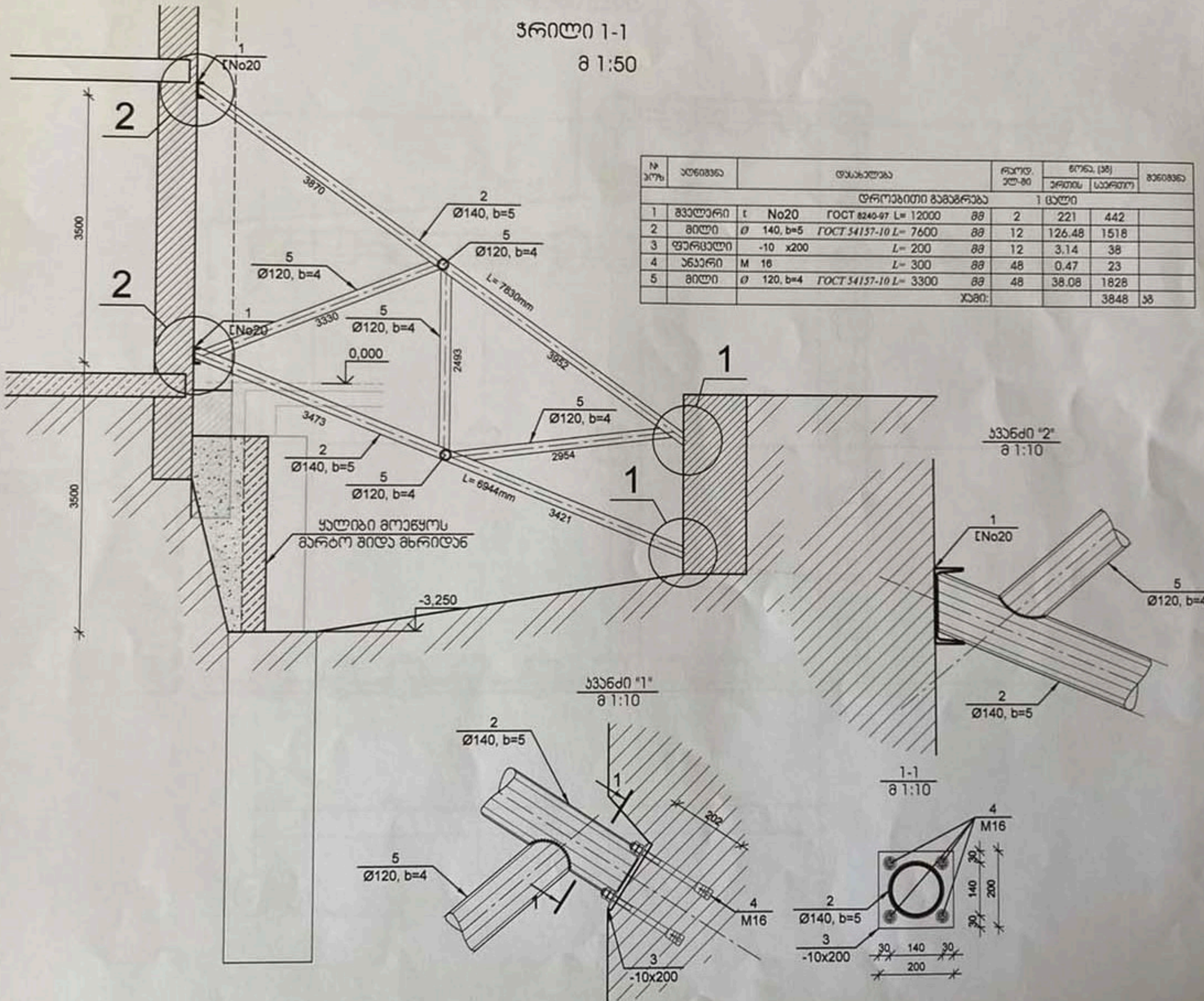
ს. თბილისის რეგიონის ქ. 11, ქვაბულის
გამაგრების პროექტი

პროექტი	გ. ბერიძე	სტრუქტურა	გ. ბერიძე
ინჟინერი	გ. ბერიძე	ინჟინერი	გ. ბერიძე
პროექტი	გ. ბერიძე	პროექტი	გ. ბერიძე

	საპროექტო	გ. ბერიძე	ფურცელი	1/1
	საპროექტო	გ. ბერიძე	ფურცელი	3-3

საპროექტო	გ. ბერიძე	საპროექტო	გ. ბერიძე
საპროექტო	გ. ბერიძე	საპროექტო	გ. ბერიძე

ჭრილი 1-1
8 1:50



№	პოზიცია	ფარგონა	ჩანაწერი	მონა, (მ)		მონა
				გრძელი	სიღრმე	
ფარგონის განაშენიება 1 (ბალი)						
1	შპლარი	t No20	ГОСТ 8240-97 L= 12000	მმ	2	221 442
2	ბილი	Ø 140, b=5	ГОСТ 54157-10 L= 7600	მმ	12	126.48 1518
3	ფარგონი	-10 x200	L= 200	მმ	12	3.14 38
4	ბული	M 16	L= 300	მმ	48	0.47 23
5	ბილი	Ø 120, b=4	ГОСТ 54157-10 L= 3300	მმ	48	38.08 1828
				ჯამი:		3848 38

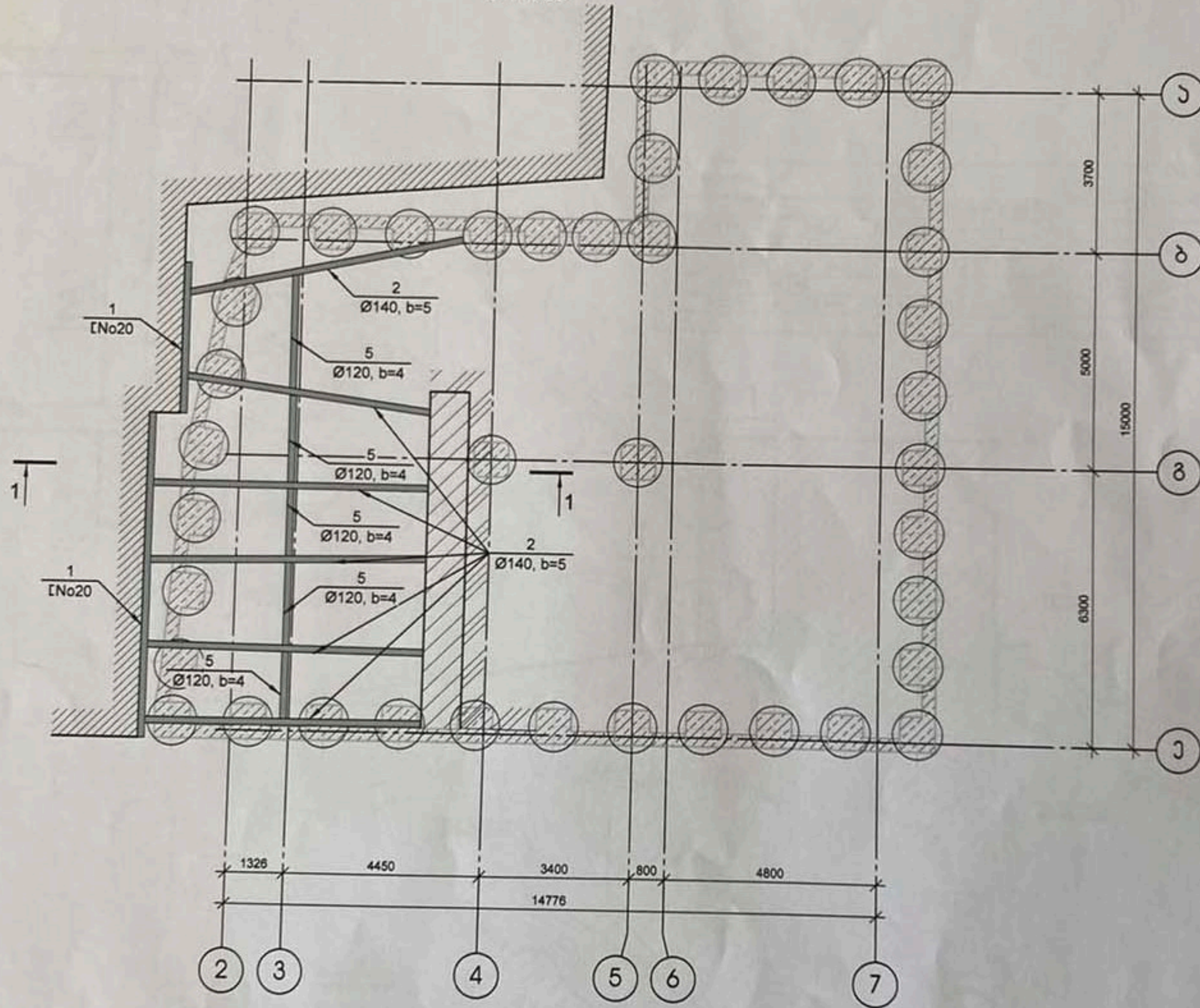
ფარგონის ტექნიკური
სასაშუალო ტიპის
სამშენობლო

ჭრილი 1-1

მშენებელი	ს.ს. ბერიძე
პროექტირების ინსტიტუტი	სსიპ "საქსტრეპროექტი"
მშენებლის სახელი	სსიპ "საქსტრეპროექტი"
მშენებლის მისამართი	სსიპ "საქსტრეპროექტი"
მშენებლის დასახელება	სსიპ "საქსტრეპროექტი"
მშენებლის მისამართი	სსიპ "საქსტრეპროექტი"
მშენებლის დასახელება	სსიპ "საქსტრეპროექტი"
მშენებლის მისამართი	სსიპ "საქსტრეპროექტი"
მშენებლის დასახელება	სსიპ "საქსტრეპროექტი"
მშენებლის მისამართი	სსიპ "საქსტრეპროექტი"
მშენებლის დასახელება	სსიპ "საქსტრეპროექტი"
მშენებლის მისამართი	სსიპ "საქსტრეპროექტი"

არსებული ქვაბულის დროებითი გამაგრების გეგმა

8 1:100



ფუნქციური ტანიგრაფია

სასტუმრო ტიპის
საცხობრავალი

არსებული
ქვაბულის
დროებითი
გამაგრების გეგმა

შენიშვნა: 8.3.6. კარბონილი 10°
საპლ. პლ. 400278409

ქ. თბილისი, ჩოგბერი ქ. 11, ქვაბულთა
გამაგრების უკონტაქტი

შენიშვნა	გეგმა	საპროექტი	პროექტი
შენიშვნა	გეგმა	საპროექტი	პროექტი
შენიშვნა	გეგმა	საპროექტი	პროექტი

	შენიშვნა	გეგმა	საპროექტი	პროექტი
	შენიშვნა	გეგმა	საპროექტი	პროექტი
საპროექტი	გეგმა	საპროექტი	პროექტი	პროექტი
საპროექტი	გეგმა	საპროექტი	პროექტი	პროექტი

ბანმარტვებითი გარათი

მოცემული პროექტით გათვალისწინებულია ქ. თბილისში რომის ქუჩა 11-ში მშენებარე სასტუმროს ქვაბულის გამაგრების სამუშაოები.

არსებულ სიტუაციით რომის ქ. 11-ში განხორციელებულია ძირითად პროექტით გათვალისწინებული ხიმინჯების მოწყობის სამუშაოები. გაშიშვლებულია მეზობლად მდებარე შენობების (რომის ქ. 13) საძირკვლები, რაც უარყოფით გავლენას ახდენს არსებულ შენობის მდგრადობაზე.

მოცემულ პროექტით გათვალისწინებულია არსებულ ხიმინჯების შორის ახალი რკინაბეტონის კედლის მოწყობა, რომის ქ. 13 -ის შენობის საძირკვლის ფუძის დასაკავებლად.

რომის ქ. 13-ის შენობის საძირკვლების ფუძე დღეისათვის დაფარულია რომის ქ.11 -ს ნანგრევებით.

ახალი კედლების მოწყობა განხორციელდეს ეტაპობრივად. კედლის ყალიბი მოეწყოს მარტო ქვაბულის შიდა მხრიდან. კედლის ბეტონის მოცულობა დაზუსტდეს ადგილზე.

რკინაბეტონის კედლის მოწყობისათვის არსებული მიწის და შენობის ნანგრევების დასუფთავება განხორციელდეს ყოველი ეტაპების მოწყობის დროს. ეტაპობის თანმიმდევრობა იხ. გეგმაზე. დასუფთავება განხორციელდეს ხელით.

პროექტით ასევე გათვალისწინებულია რომის ქ. 13 კედლის დიობების ამოშენება აგურის წყობით 40სმ სისქით და მთელ სიმაღლეზე გამაგრება არმატურის ბადის და ქვიშაცემენტის დუღაბის მოჯავშნით. ხის აივნების ფარგლებში აგურის წყობის არსებული კედელი მოსახსნელია და მოსაწყობია თაბაშირმუყაოს ახალი კედლები.

პროექტით ასევე გათვალისწინებულია არსებული კედლის დროებით გამაგრება ლითონის კონსტრუქციებით.

ყველა ზომა დაზუსტდეს ადგილზე

ნახაზის ჩამონათვალი		
№	ნახაზის დასახელება	ნახაზის №
1	თავჯირკვლი	ა-0
2	არსებული კვაბულის დროებითი გამაგრების გეგმა	ა-1
3	წრიული 1-1	ა-2
4	არსებული კვაბულის გეგმა	ა-3
5	კვაბულის აკოტი	ა-4
6	კვაბულის აედლის არმირების აკოტი	ა-5
7	აედლის განლა	ა-6
8	აედლების არმირების აკანტი	ა-7

თამაში	ს.პ. ურბანიძე 18 საიფ. კოდი: 402278409			
ქ. თბილისი, რომის ქ. 11, კვაბულის გამაგრების პროექტი				
თანამდებობა	შპს "აქსიონტი"			
ფირმა/ორი	ს.პ. ურბანიძე			
არმირებელი				
პროექტორი	ს.პ. ურბანიძე			
	შპს "აქსიონტი"			
	შპს "აქსიონტი"			
საბუღ.	ფურცელი	საბ. ფურც.	შპს "აქსიონტი"	ფურცელი
პროექტი	A1	100	02.10.2021	

ქ. თბილისი, რომის ქუჩა №11 -ის
ქვაბულის გამაგრების და რომის
ქუჩა №13 -ის ხედლის გამაგრების
პროექტი

2021 წ.